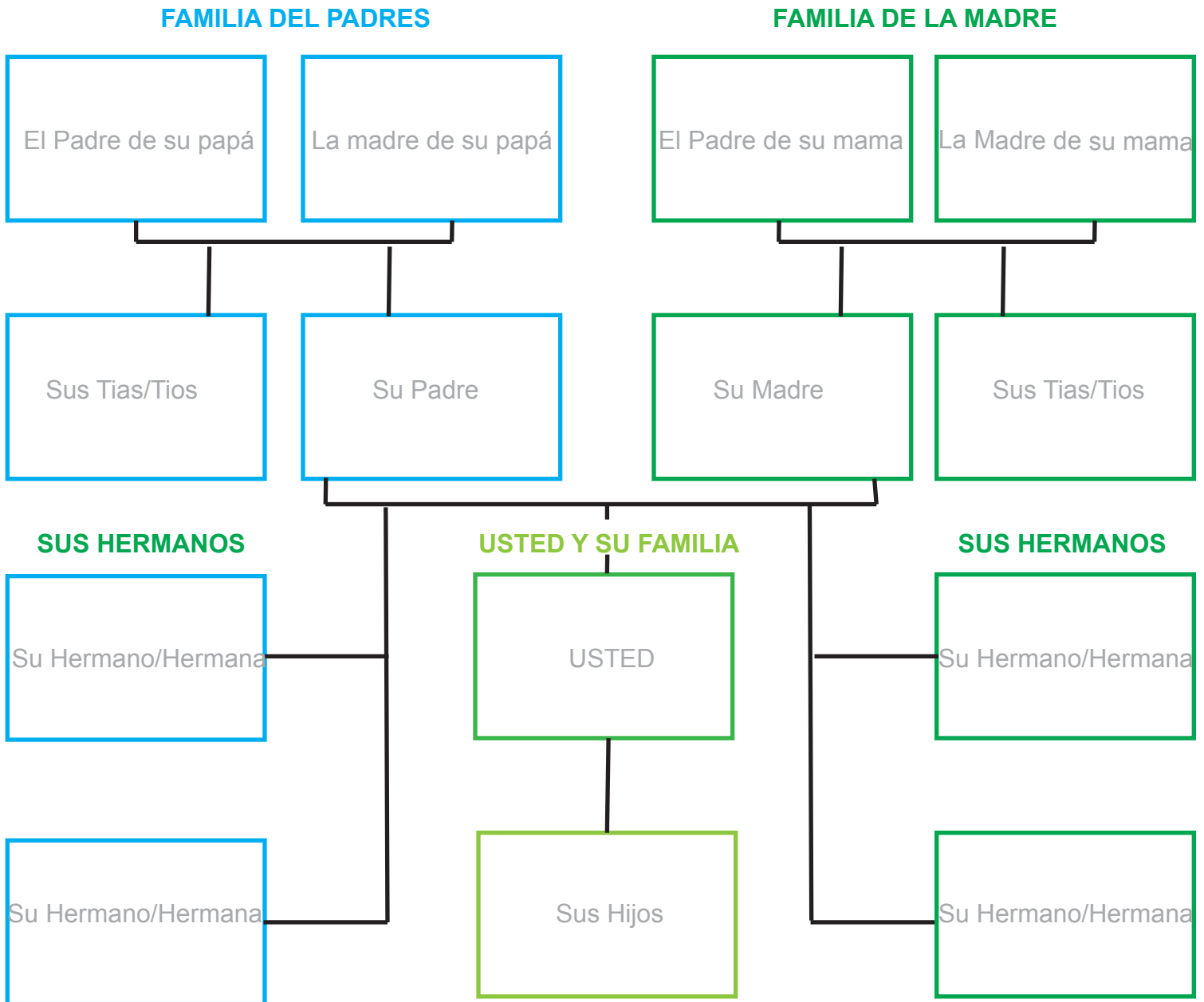


SU HISTORIAL MEDICO FAMILIAR

Por cada pariente de sangre que ha tenido cáncer, marque en la caja el tipo y la edad que tenía. Esto le ayudará a usted y a su médico salud a decidir qué pruebas de detección de cáncer puede necesitar y cuándo comenzarlas.



Es posible que tenga un mayor riesgo de contraer cáncer si tiene antecedentes personales o familiares que hayan tenido cáncer u otros tipos de enfermedades. Para ayudar a determinar su riesgo, llene esta tabla con su historial familiar y compartala con su profesional de salud y otros miembros de su familia.